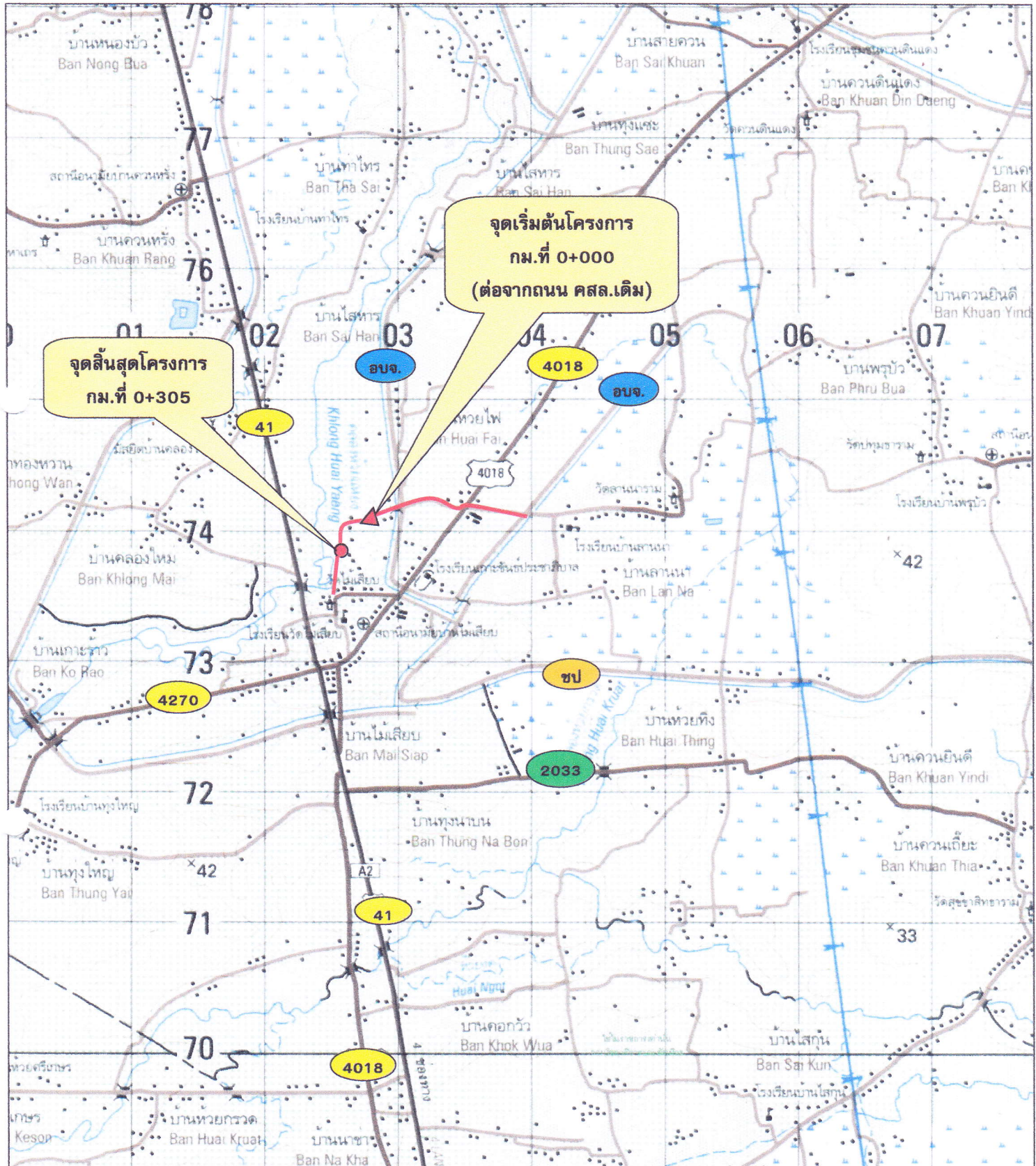


ผังบริเวณสถานที่ดำเนินการโครงการโดยสังเขป
โครงการก่อสร้างถนนคอนกรีตเสริมเหล็กสายปากทางลานนา - ในบ้านไม้เลียบ
รหัสทางหลวงท้องถิ่น (นศ.ถ 50-025)

หมู่ที่ 2 ตำบลเกาะขันธุ์ อำเภอยะบะ จังหวัดนครศรีธรรมราช



สัญลักษณ์

